

БАШКОРТОСТАН РЕСПУБЛИКАҢЫ

Октябрьский калаһы
кала округы
ХАКИМИӘТЕ

452600, Октябрьский калаһы,
Чапаев урамы, 23



РЕСПУБЛИКА БАШКОРТОСТАН

АДМИНИСТРАЦИЯ
городского округа
город Октябрьский

452600, город Октябрьский,
улица Чапаева, 23

КАРАР

«04» 04 2023 й. № 1405

ПОСТАНОВЛЕНИЕ

«04» 04 2023 г.

Об утверждении эскизов типовых нестационарных торговых объектов и требований к их элементам и материалам для размещения на территории городского округа город Октябрьский Республики Башкортостан

В соответствии со ст. 16 Федерального закона от 06.10.2003 №131-ФЗ «Об общих принципах организации местного самоуправления в Российской Федерации», Федеральным законом от 28.12.2009 №381-ФЗ «Об основах государственного регулирования торговой деятельности в Российской Федерации», Законом Республики Башкортостан от 14.07.2010 №296-з «О регулировании торговой деятельности в Республике Башкортостан», Методическими рекомендациями по размещению нестационарных торговых объектов на территории Республики Башкортостан, утвержденными постановлением Правительства Республики Башкортостан от 12.10.2021 № 511, в целях формирования единого архитектурного облика городского округа город Октябрьский Республики Башкортостан

ПОСТАНОВЛЯЮ:

1. Утвердить эскизы типовых нестационарных торговых объектов и требований к их элементам и материалам для размещения на территории городского округа город Октябрьский Республики Башкортостан (приложение).
2. Настоящее постановление обнародовать в читальном зале архивного отдела администрации и разместить на официальном сайте городского округа город Октябрьский Республики Башкортостан.
3. Контроль за исполнением настоящего постановления возложить на заместителя главы администрации Литова С.В.

И.о. главы администрации

М.А. Черкашнев

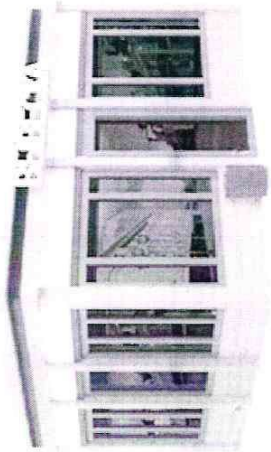
Приложение
к постановлению администрации
городского округа город Октябрьский
Республики Башкортостан
от «07» 07 2023 г. № 1706

Эскизы

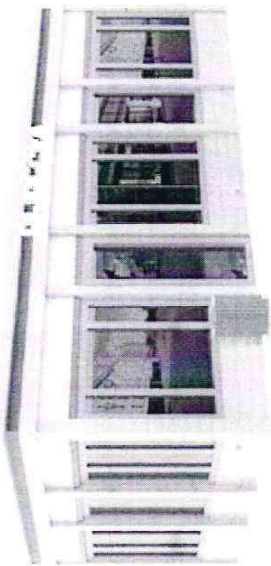
типовых нестационарных торговых объектов и требования к их элементам и материалам для размещения
на территории городского округа город Октябрьский Республики Башкортостан

1. Эскизы типовых нестационарных торговых объектов

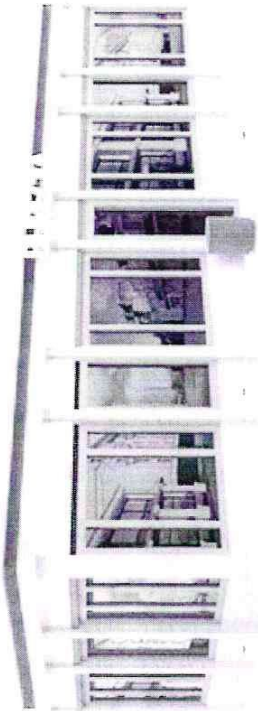
Павильон 5,6x4,5мм. (25,2 м²)



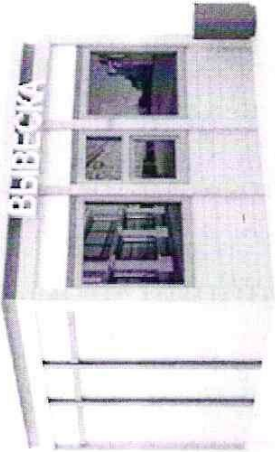
Павильон 9,0x4,5мм. (40,5 м²)



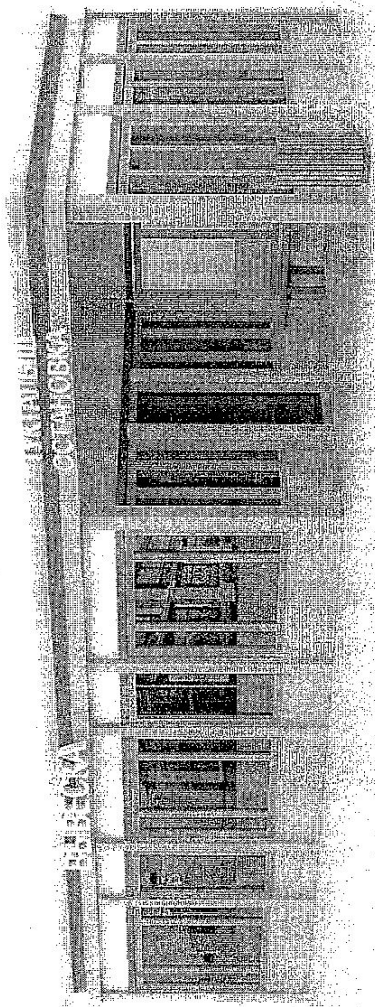
Павильон 11,1x4,5мм. (49,95 м²)



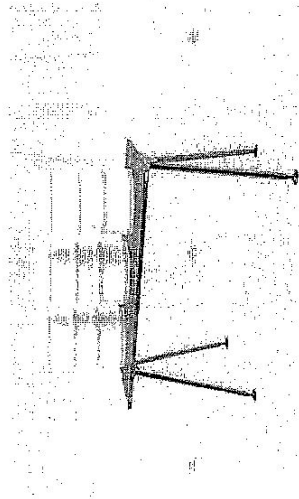
Киоск



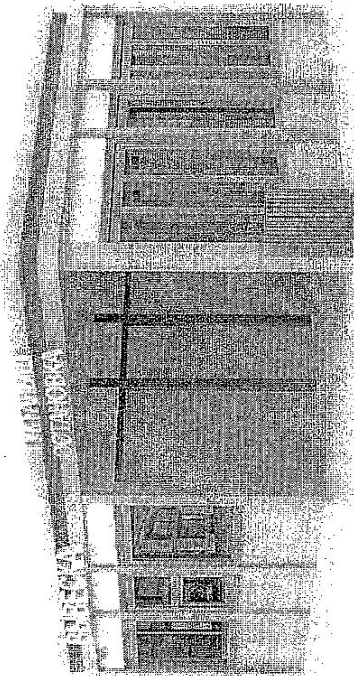
Павильон в составе остановочного комплекса



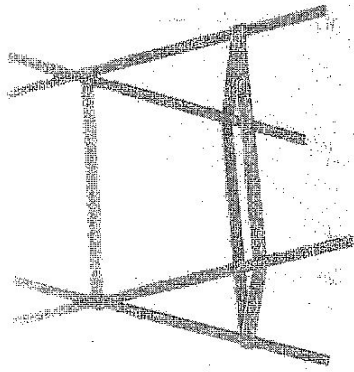
Лоточная торговля из кег
на раскладном столе



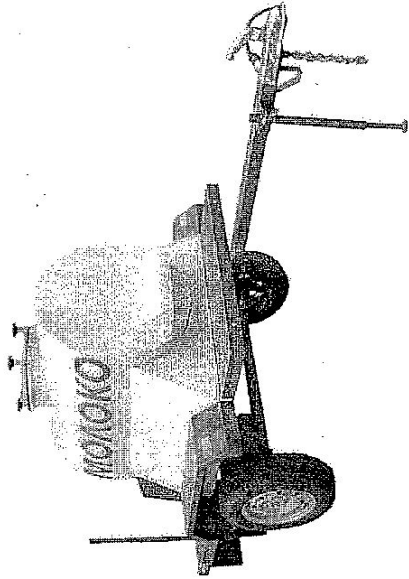
Киоск в составе остановочного комплекса



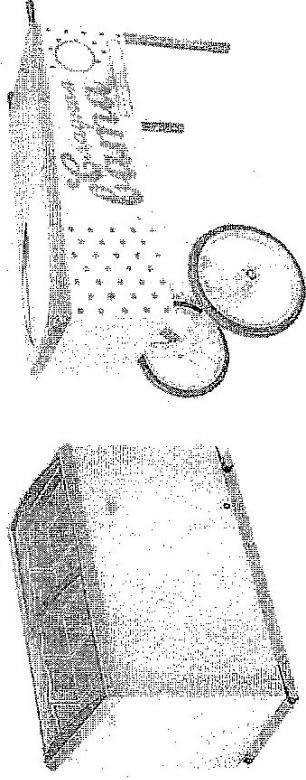
Развал елочный



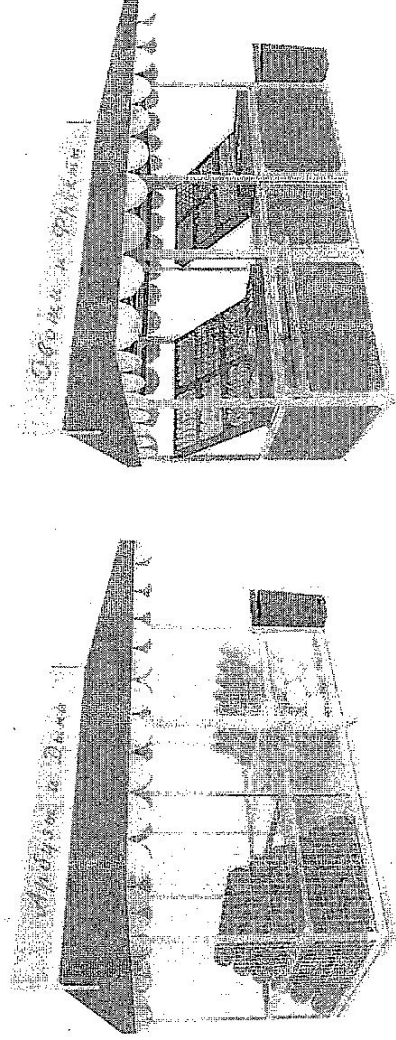
Изотермическая цистерна



Лоточная торговля (мороженое, напитки, сладкая вата)



Лоточная торговля (овощи, фрукты, бахчевые)



2. Требования к элементам и материалам нестационарных торговых объектов (павильон, киоск)

| Элемент, материал | Рекомендации |
|--------------------------------------|--|
| Информационная конструкция (вывеска) | <p>Информационная конструкция должна выполняться из объемных отдельных элементов (букв, обозначений, декоративных элементов и т.д.) высотой 400мм., без использования непрозрачной основы для их крепления. Допускается применение исключительно внутренней подсветки информационных конструкций: лицевой, боковой внутренней подсветки, внутренней подсветки в сторону фасада. Использование открытой подсветки не допускается.</p> <p>Текстовая часть вывески и режима работы организации должны соответствовать Закону Республики Башкортостан от 15.02.1999 №216-з "О языках народов Республики Башкортостан".</p> |
| Реклама | <p>Размещение рекламы допускается только в виде витринных информационных конструкций и размещаются в витрине с внутренней стороны остекления. Максимальный размер витринных информационных конструкций не должен превышать половины размера остекления витрины по высоте и половины размера остекления витрины по длине. При размещении информационной конструкции в витрине расстояние от остекления витрины до информационной конструкции должно составлять не менее 0,15м.</p> |
| Освещение | <p>НТО рекомендуется оборудовать архитектурной подсветкой в качестве наружного освещения. Освещенность снаружи павильона должна соответствовать нормам освещенности и Правилам внешнего оформления зданий и сооружений городского округа г. Октябрьский Республики Башкортостан. Подведение кабеля подземное.</p> |
| Материал | <ol style="list-style-type: none"> 1. Отделка стен- фасадные панели ДПК, цвет натуральный дуб. 2. Оконные переплеты- RAL 7024 (графитовый серый). 3. Элементы козырька- RAL 7021 (чёрно-серый). 4. Декоративный элемент- RAL 9010 (белый). 5. Декоративный элемент фасада- RAL 7021 (чёрно-серый). |

Габариты и элементы

Павильон 5,6x4,5мм. (25,2 м²)

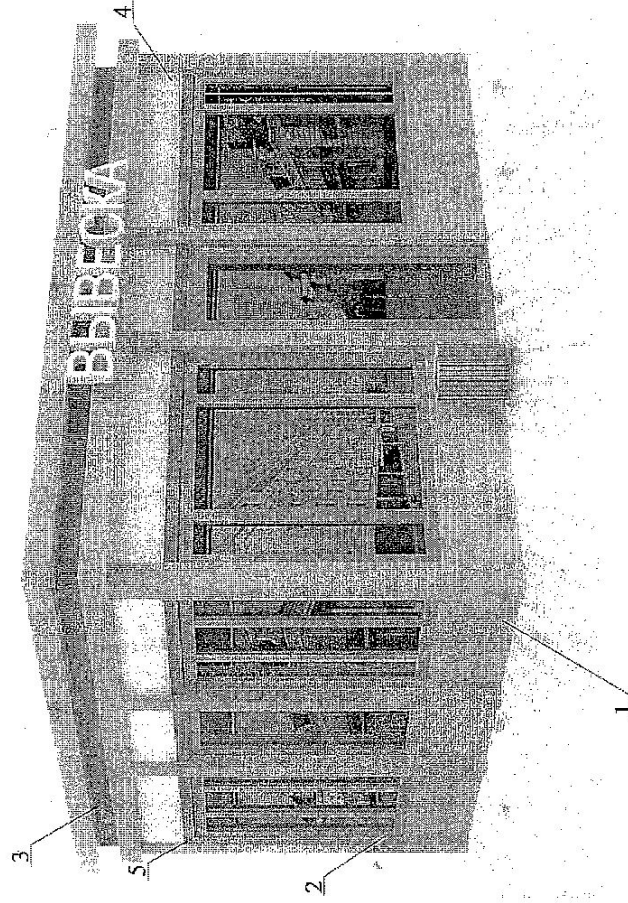
Высота павильона- 3,8 м.

Высота двери- 2.5 м., ширина- не менее 1,0 м.

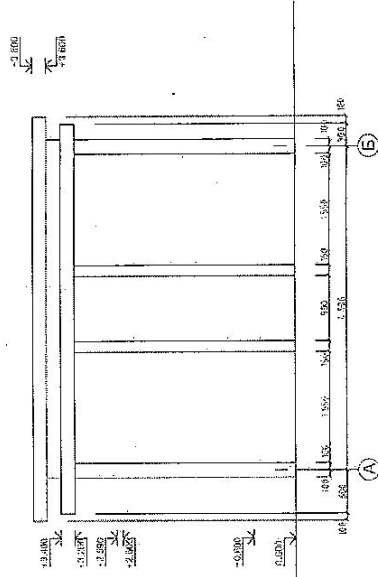
Павильон необходимо оборудовать системой воотведения- предусматривать желоб и размещение труб. Кровля односкатная с минимальный уклоном кровли не мене 5%

Входная группа и прилегающая территория должны иметь оборудование и носители информации необходимые для обеспечения беспрепятственного доступа людей с инвалидностью к объектам социальной, инженерной и транспортной инфраструктур

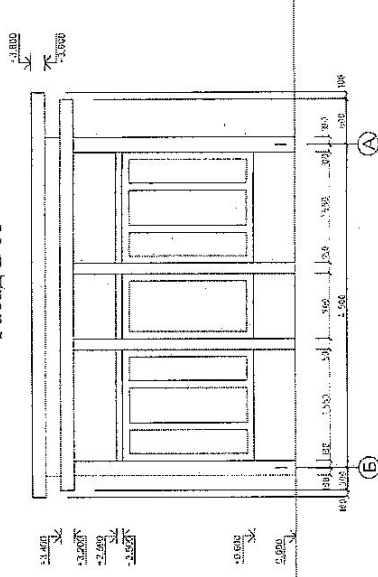
Возле киоска необходимо разместить урну. Допустимо размещение скамеек для кратковременного отдыха



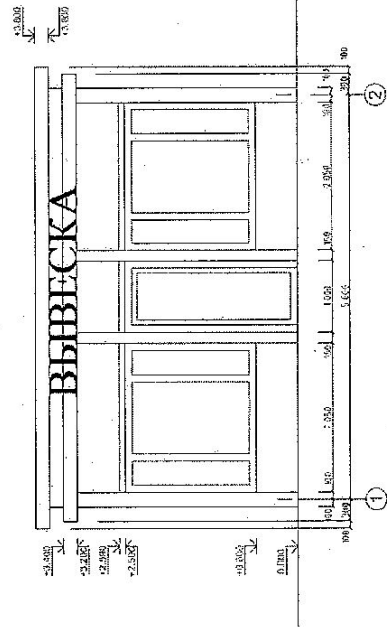
Фасад А-Б



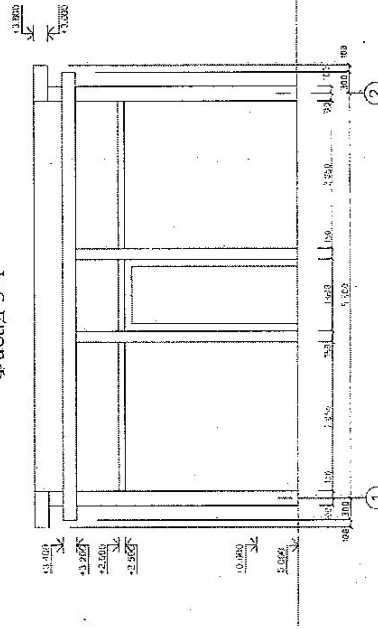
Фасад Б-А



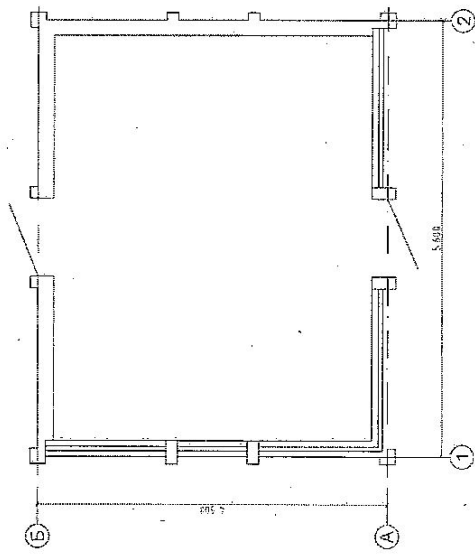
Фасад 1-3



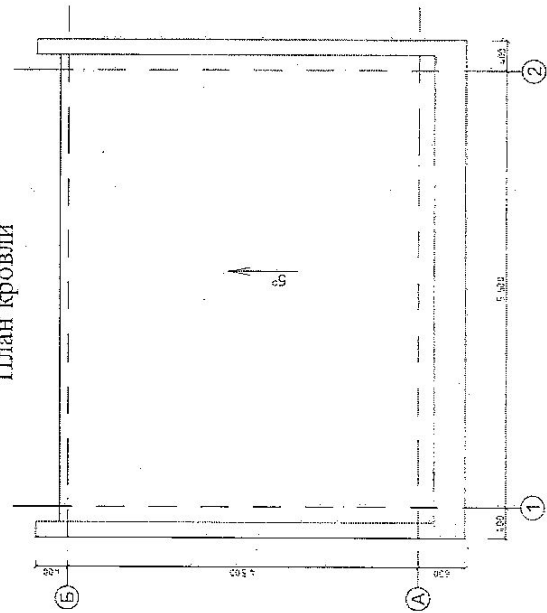
Фасад 3-1



План



План кровли



Габариты и элементы

Павильон 9,0x4,5мм. (40,5 м²)

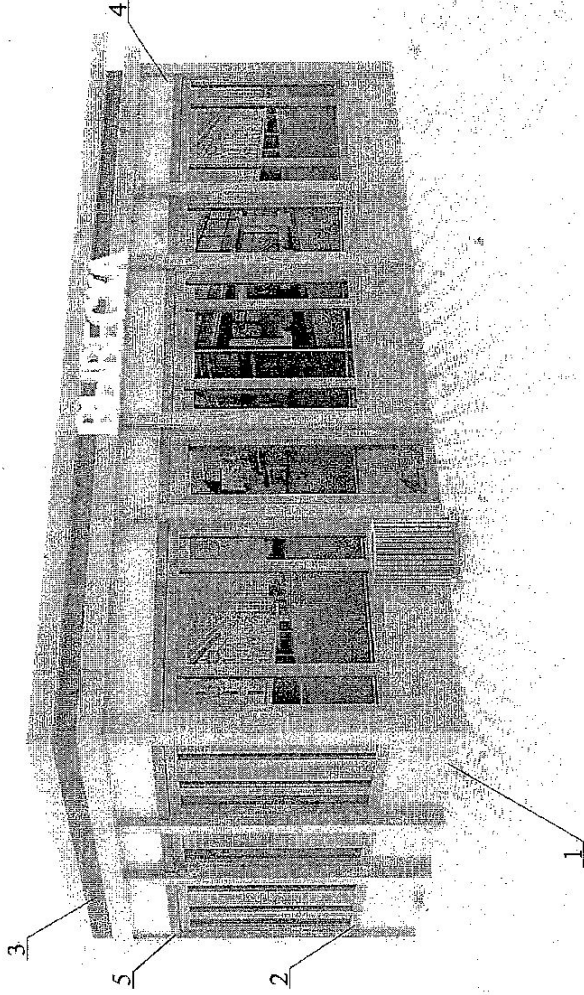
Высота павильона- 3,8 м.

Высота двери- 2.5 м., ширина- не менее 1,0 м.

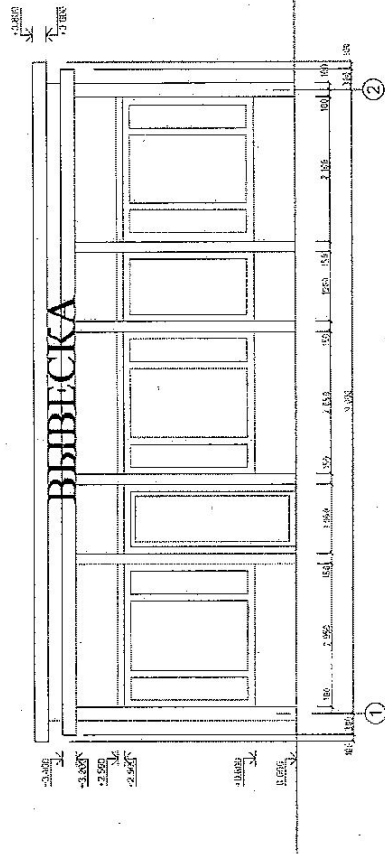
Павильон необходимо оборудовать системой водоотведения- предусматривать желоб и размещение труб. Кровля односкатная с минимальный уклоном кровли не мене 5%

Входная группа и прилегающая территория должны иметь оборудование и носители информации необходимые для обеспечения беспрепятственного доступа людей с инвалидностью к объектам социальной, инженерной и транспортной инфраструктур

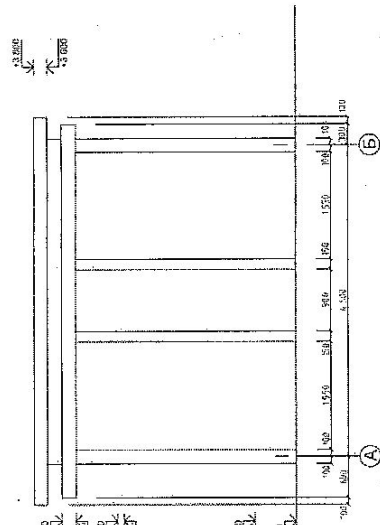
Возле павильона необходимо разместить урну.
Допустимо размещение скамеек для кратковременного отдыха



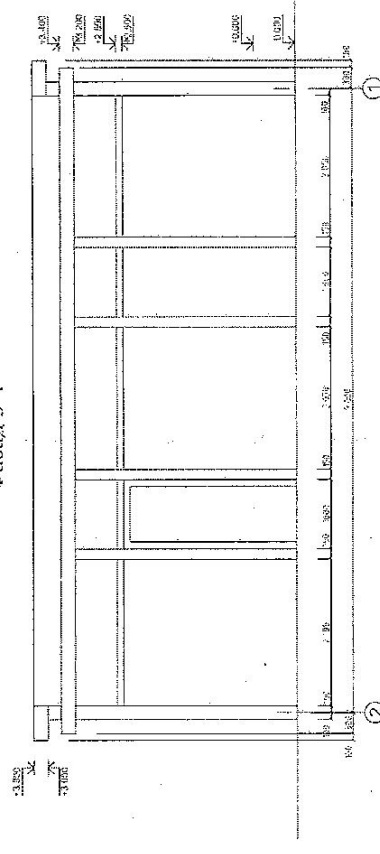
Фасад 1-3



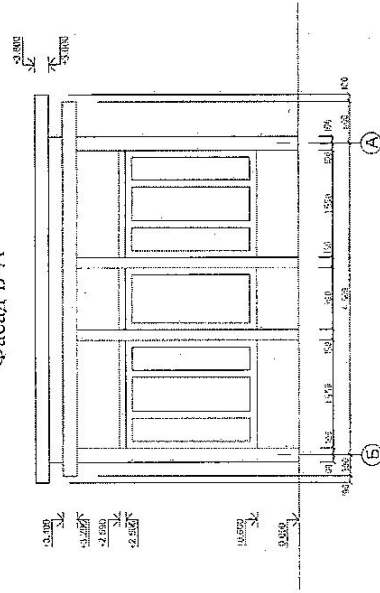
Фасад А-Б



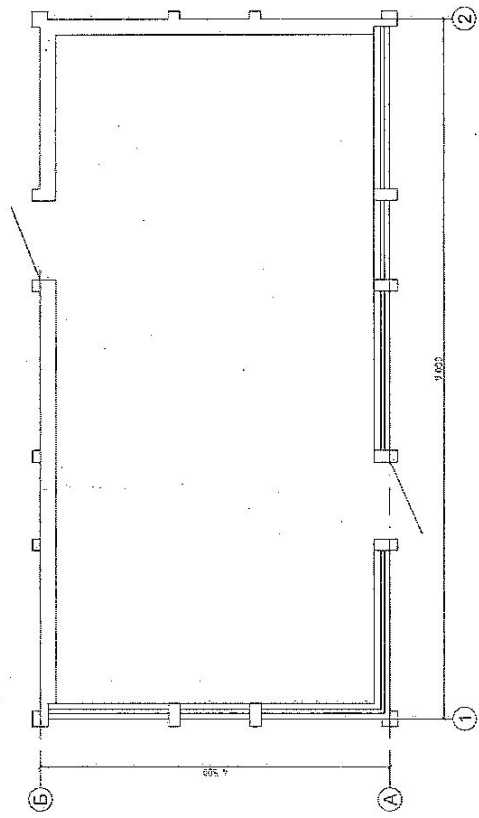
Фасад 3-1



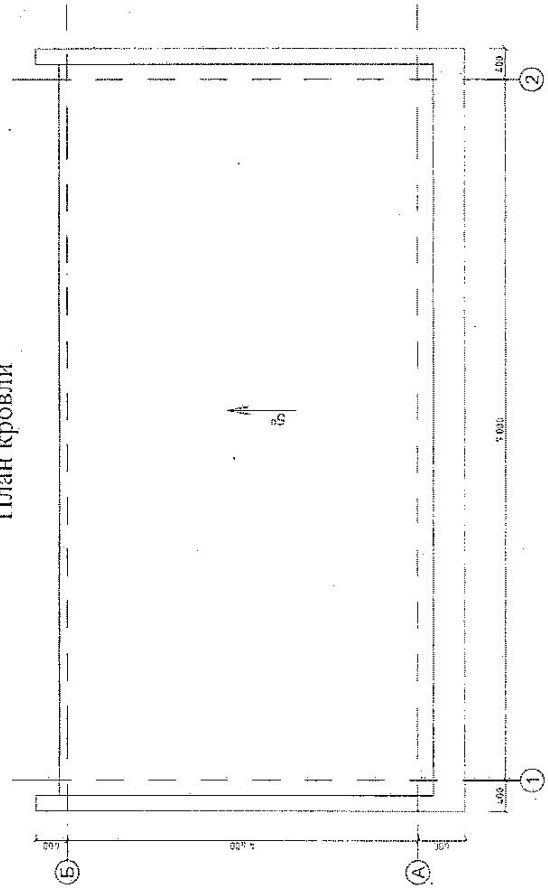
Фасад Б-А



План



План кровли



Габариты и элементы

Павильон 11,1x4,5мм. (49,95м²)

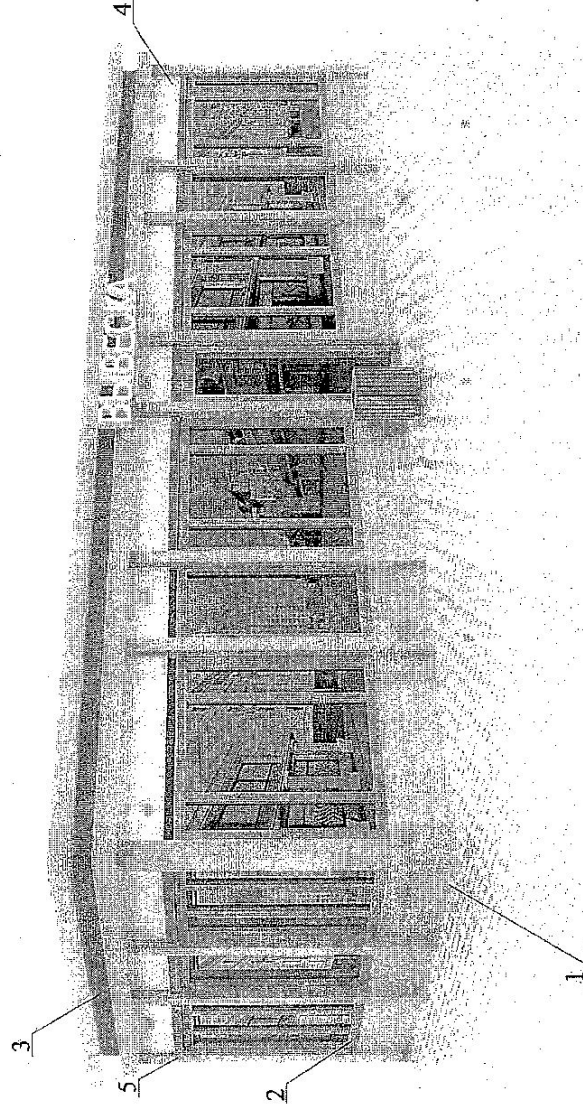
Высота павильона- 3,8 м.

Высота двери- 2.5 м., ширина- не менее 1,0 м.

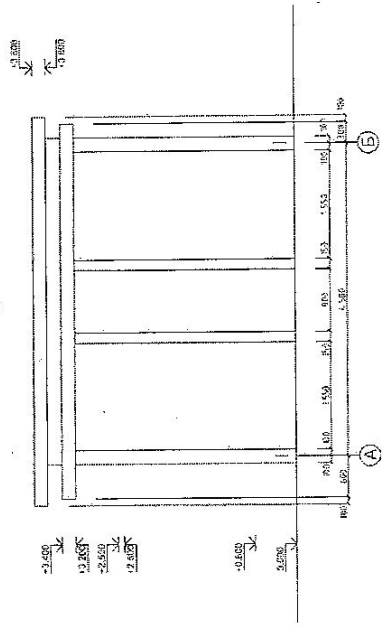
Павильон необходимо оборудовать системой воотведения- предусматривать желоб и размещение труб. Крыля односкатная с минимальный уклоном кровли не мене 5%

Входная группа и прилегающая территория должны иметь оборудование и носители информации необходимые для обеспечения беспрепятственного доступа людей с инвалидностью к объектам социальной, инженерной и транспортной инфраструктур

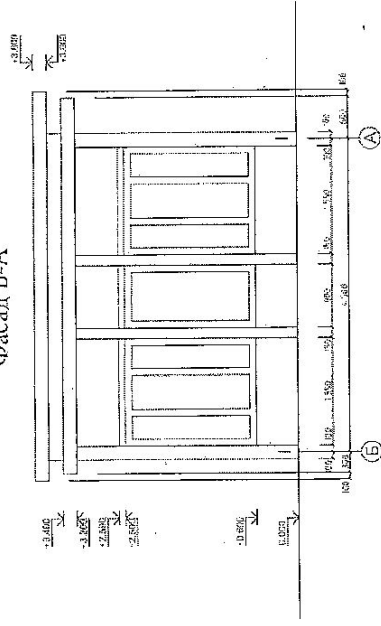
Возле павильона необходимо разместить урну. Допустимо размещение скамеек для кратковременного отдыха



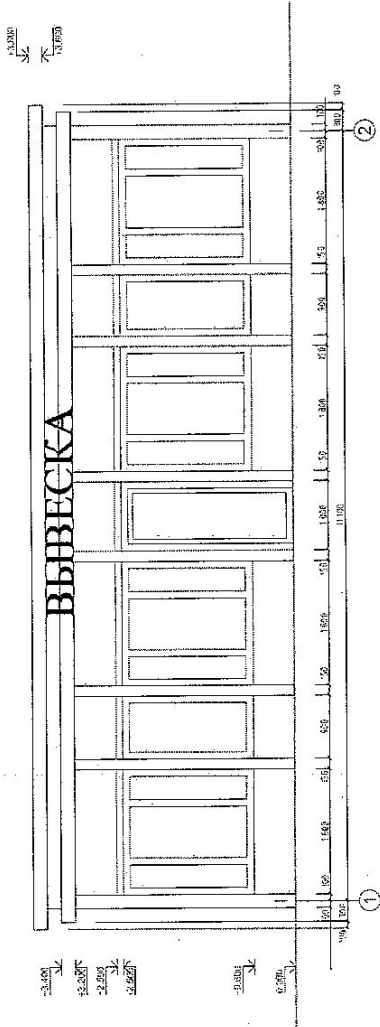
Фасац А-Б



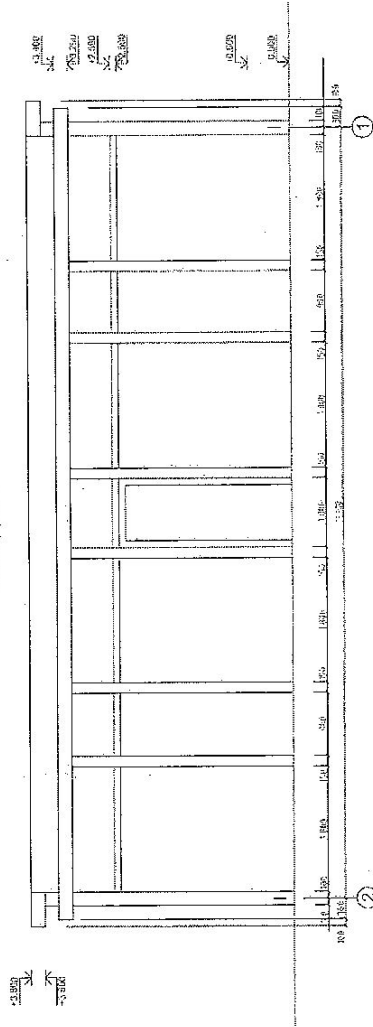
Фасац Б-А

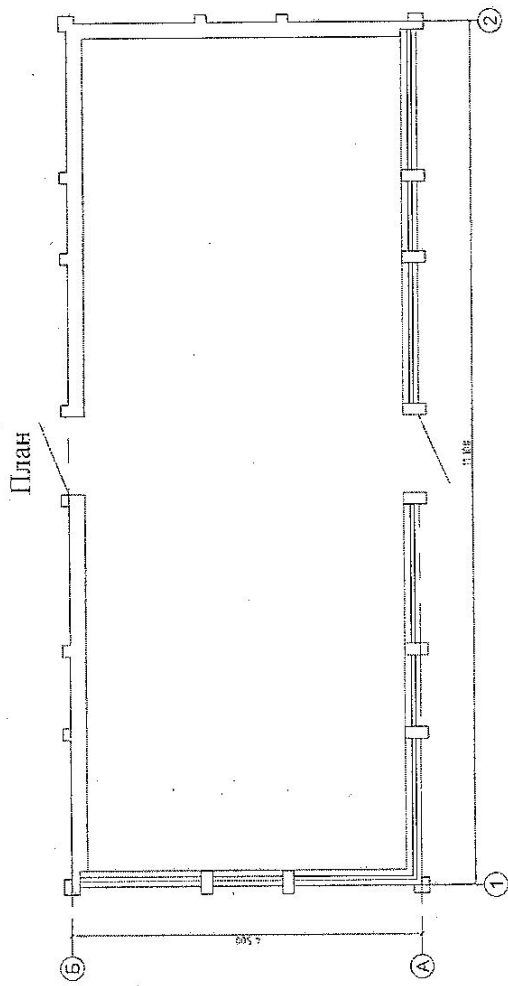


Фасац 1-3

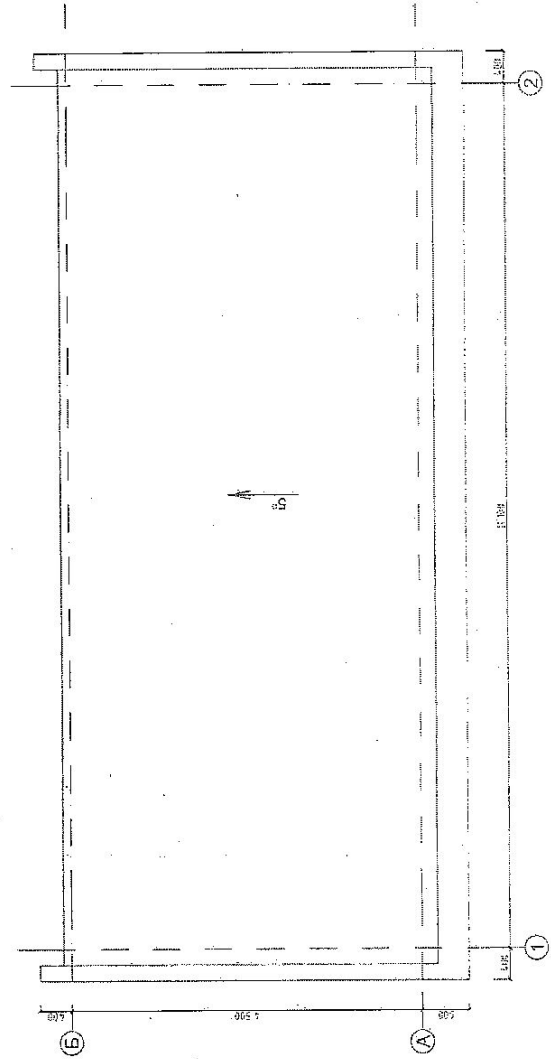


Фасац 3-1





План кровли



Габариты и элементы

Киоск

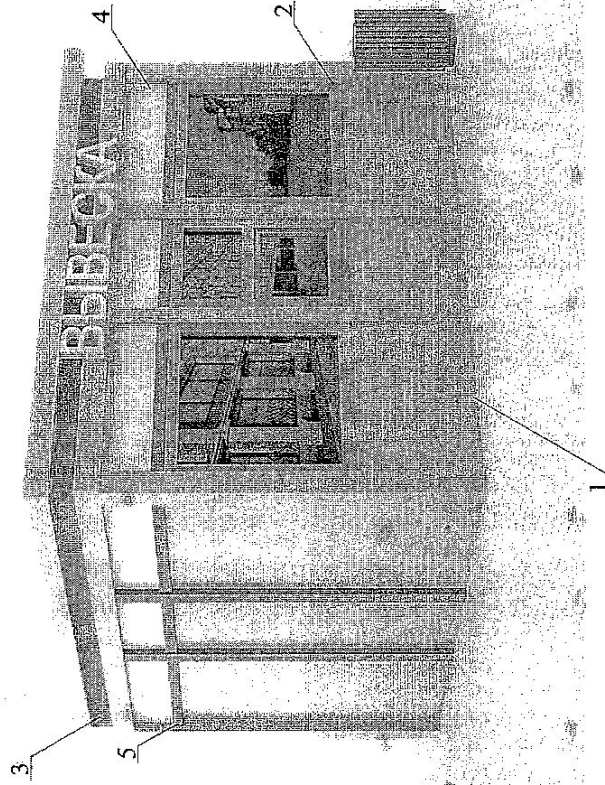
Высота- 3,8 м.

Нижний край торгового окна должен находиться на высоте 1 м. от низа киоска

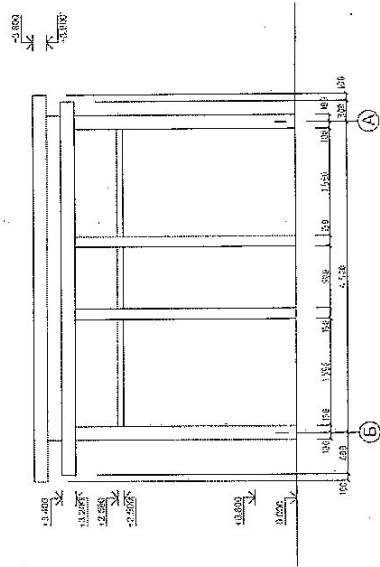
Киоск необходимо оборудовать системой водоотведения- предусматривать желоб и размещение труб. Кровля односкатная с минимальный уклоном кровли не мене 5% в сторону заднего фасада

Киоск и прилегающая территория должны иметь оборудование и носители информации необходимые для обеспечения беспрепятственного доступа людей с инвалидностью к объектам социальной, инженерной и транспортной инфраструктур

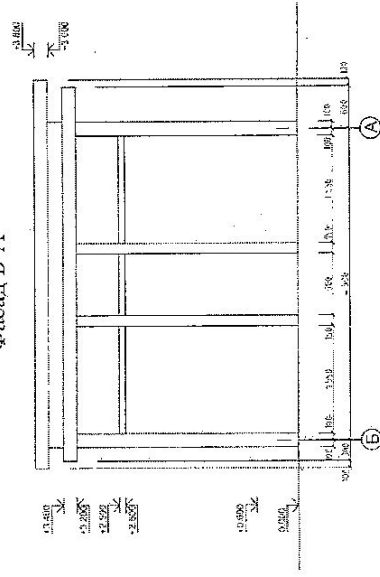
Возле киоска необходимо разместить урну



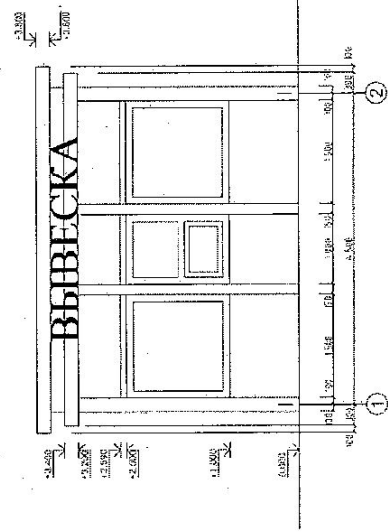
Фасад А-Б



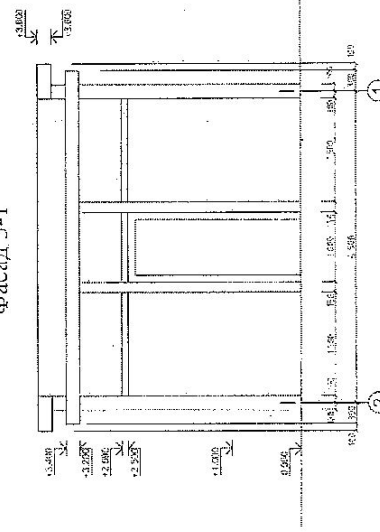
Фасад Б-А



Фасад 1-3



Фасад 3-1



Габариты и элементы

Киоск в составе остановочного комплекса

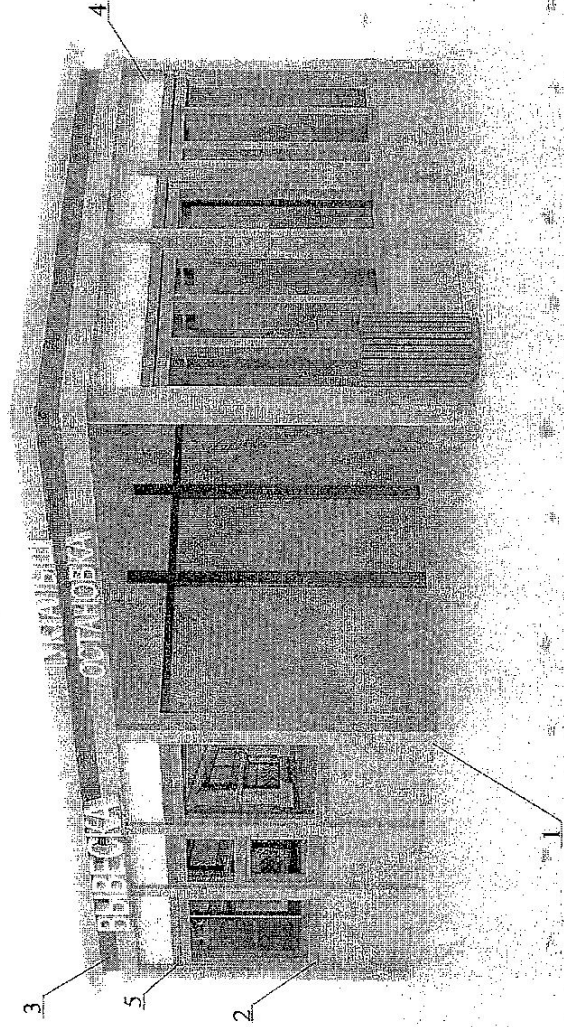
Высота- 3,8 м.

Нижний край торгового окна должен находиться на высоте 1 м. от низа киоска

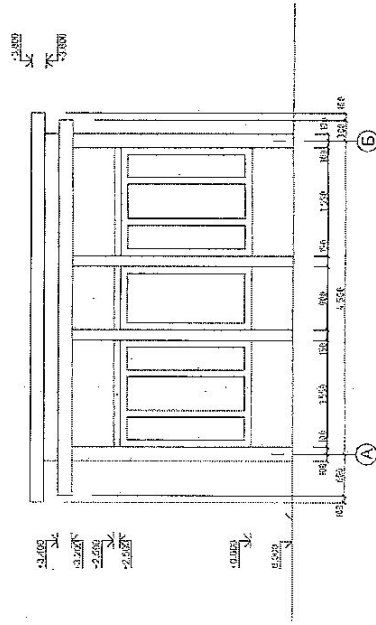
Киоск в составе остановочного комплекса необходимо оборудовать системой водоотведения- предусматривать желоб и размещение труб. Кровля односкатная с минимальный уклоном кровли не мене 5% в сторону заднего фасада

Киоск в составе остановочного комплекса и прилегающая территория должны иметь оборудование и носители информации необходимые для обеспечения беспрепятственного доступа людей с инвалидностью к объектам социальной, инженерной и транспортной инфраструктур

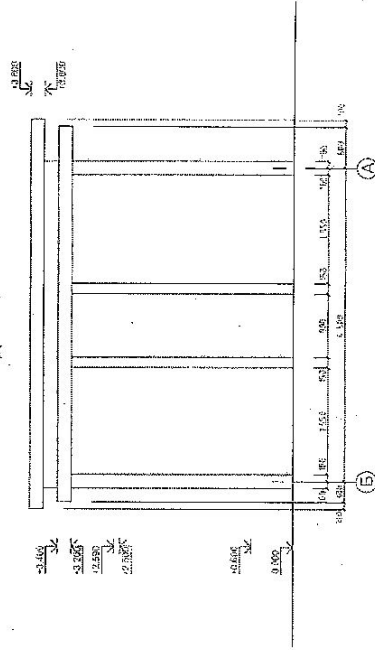
Возле киоска в составе остановочного комплекса необходимо разместить урну



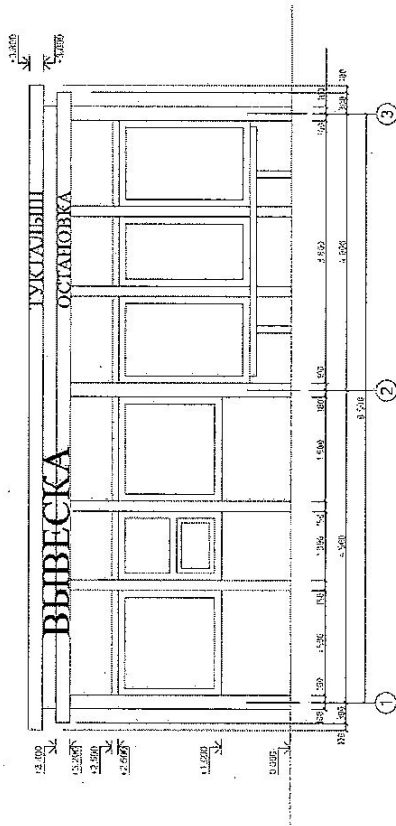
Фасад А-Б



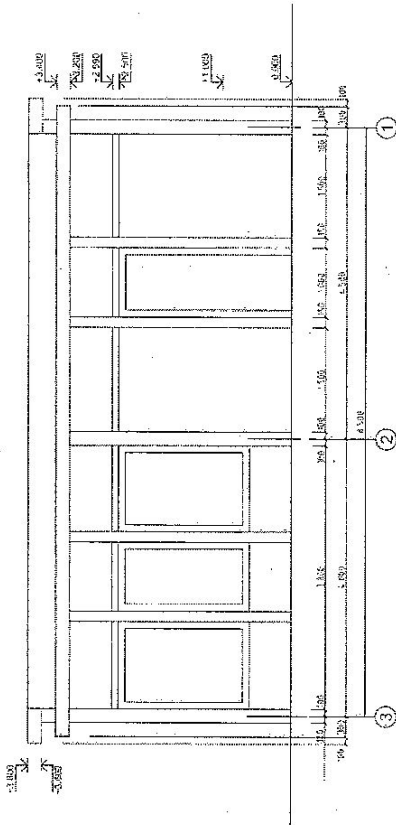
Фасад Б-А



Фасад 1-3



Фасад 3-1



Габариты и элементы

Павильон в составе остановочного комплекса

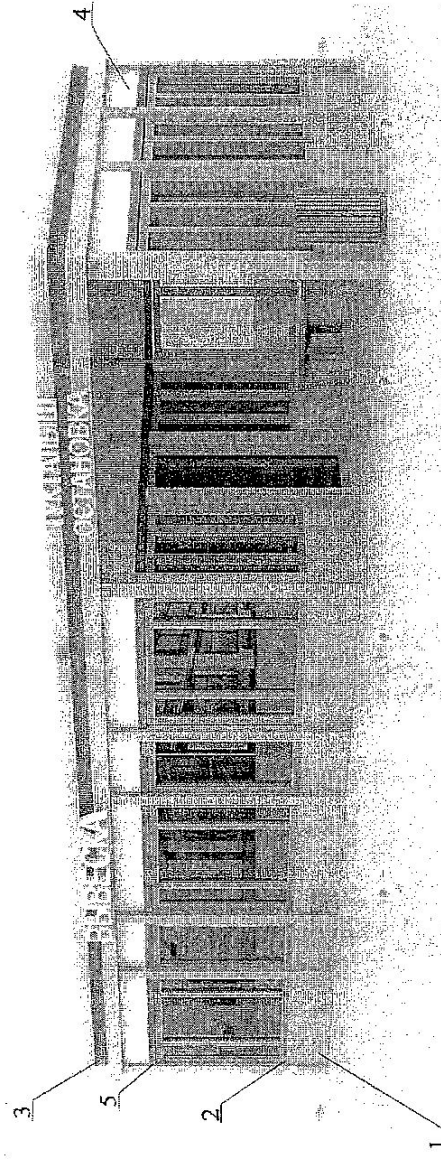
Высота павильона в составе остановочного комплекса - 3,8 м.

Высота двери- 2.5 м., ширина- не менее 1,0 м.

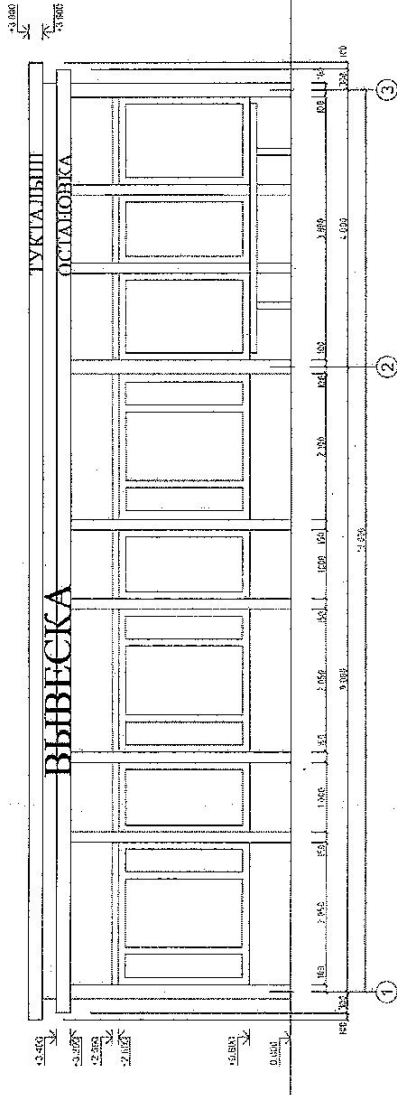
Павильон в составе остановочного комплекса необходимо оборудовать системой воотведения- предусматривать желоб и размещение труб. Кровля односкатная с минимальный уклоном кровли не мене 5%

Входная группа и прилегающая территория должны иметь оборудование и носители информации необходимые для обеспечения беспрепятственного доступа людей с инвалидностью к объектам социальной, инженерной и транспортной инфраструктур

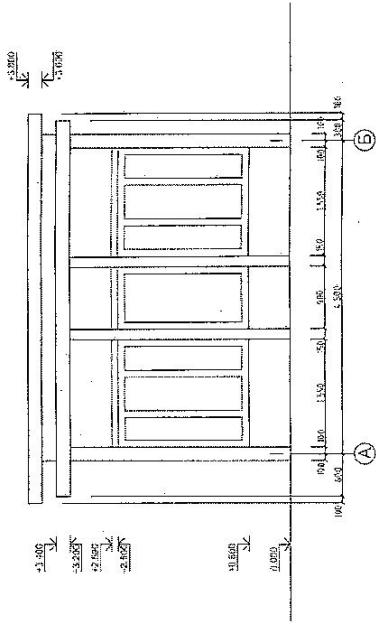
Возле павильона в составе остановочного комплекса необходимо разместить урну. Допустимо размещение скамеек для кратковременного отдыха



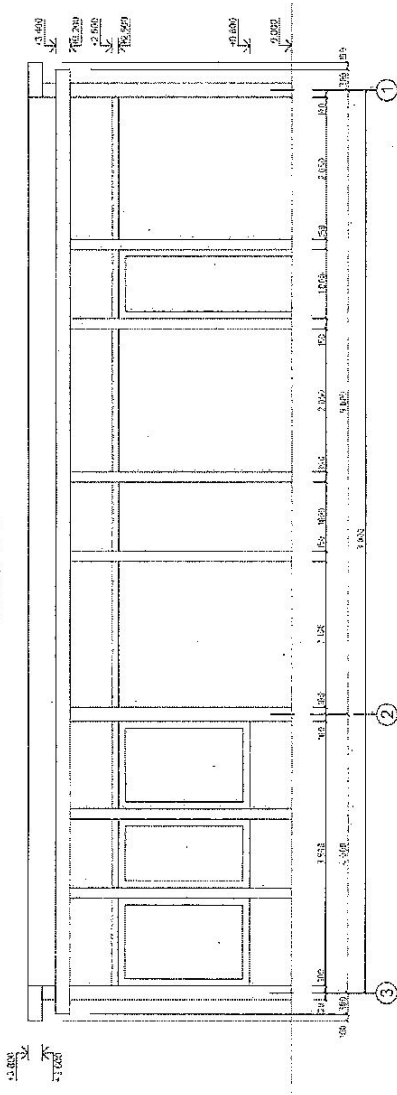
Фасад 1-3



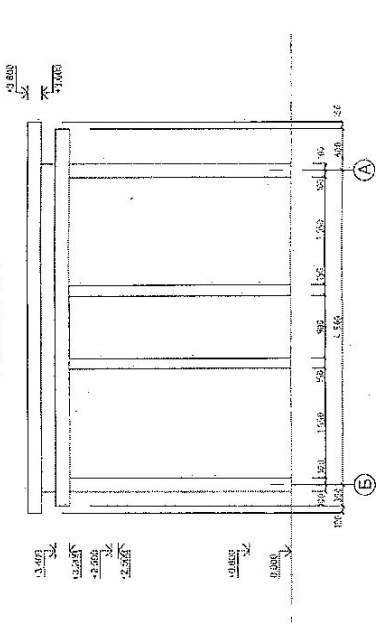
Фасад А-Б



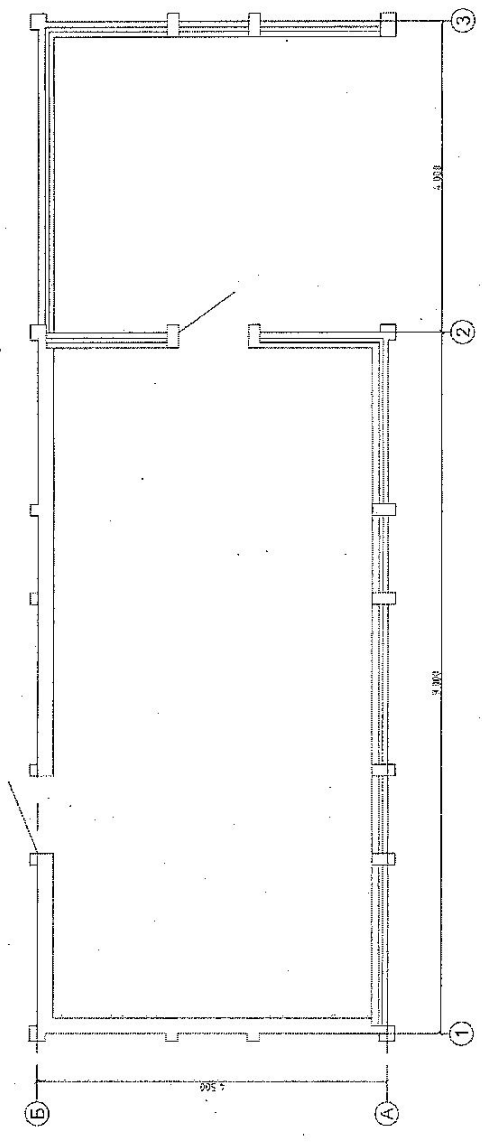
Фасад 3-1



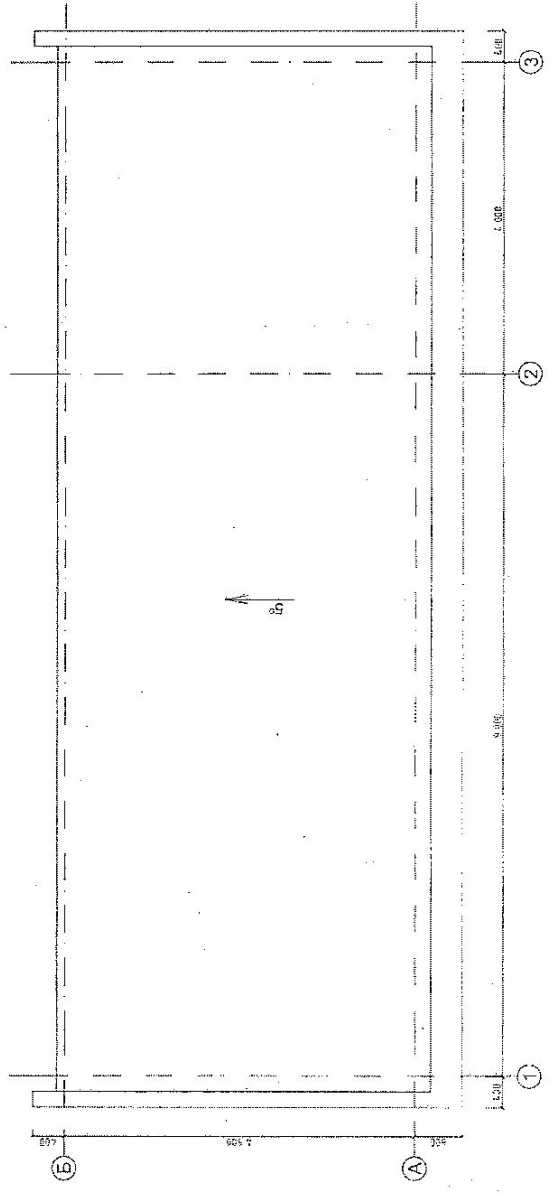
Фасад Б-А



План



План кровли

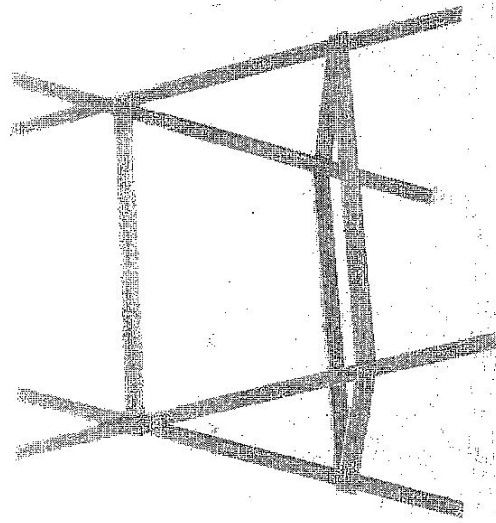
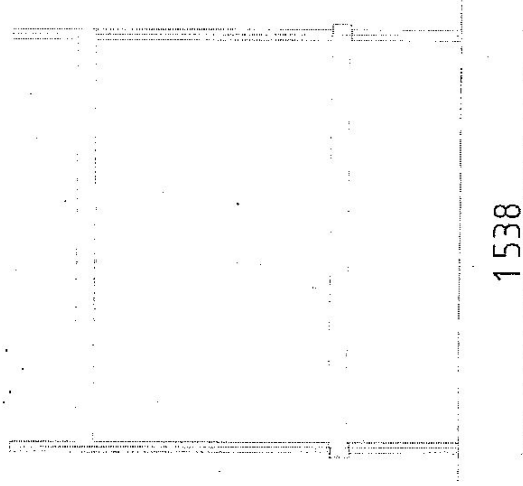


Габариты и элементы

Развал елочный

Габаритные размеры 1,1x1,538x1,65м.
(ширина x длина x высота)

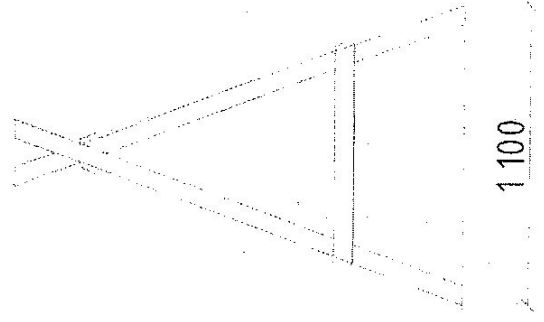
Материал- деревянная обработанная доска (19x70мм.), цвет- каштан



+1.650

+0.400

0.000



Габариты и элементы

Лоточная торговля из кег на раскладном столе

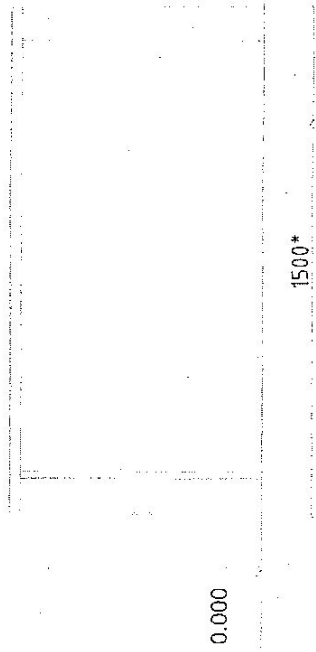
Габаритные размеры 700*х1500*х750мм.
(ширина х длина х высота)

Материал каркаса- металл, цвет- черный
Столешница- цвет- черный

*- размер может меняться

Вид спереди

+0.750

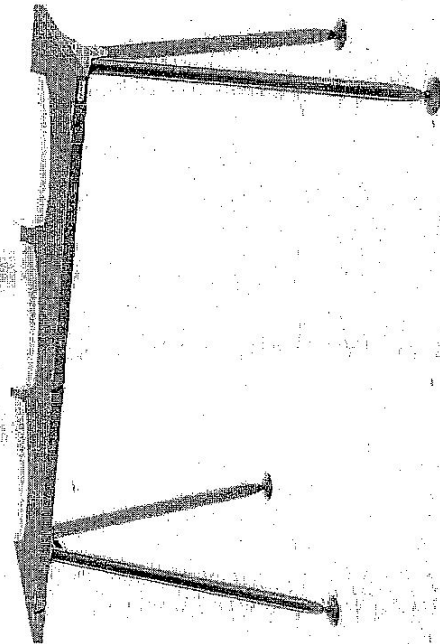


0.000

1500*

Вид сверху

700*



1500*

Габариты и элементы

Лоточная торговля (овощи, фрукты, бахчевые)

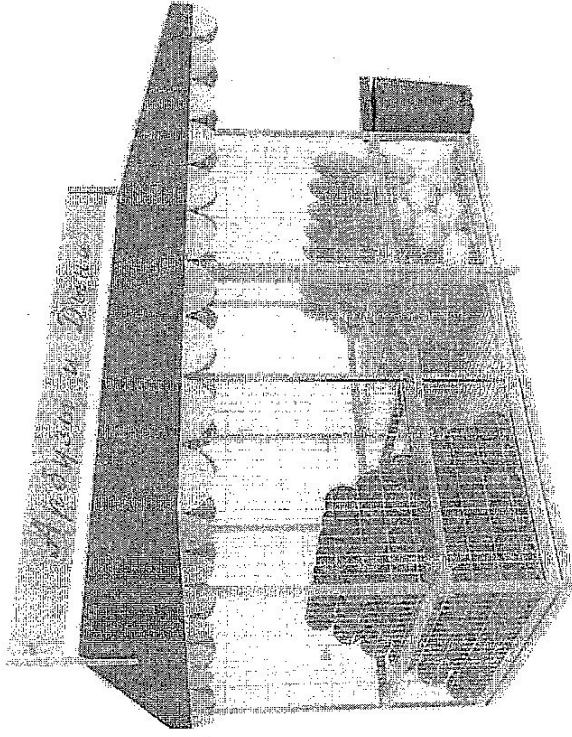
Габаритные размеры 1,1x1,538x1,65м.
(ширина x длина x высота)

Материал каркаса- металл, цвет- RRAL 7040 (серое окно)

Сетка металлическая- цвет- RAL 7035 (светло-серый)

Материал тента- ткань «палатка» (палаточная), цвет- RAL 6020
(хромовый зелёный)

* -размер может меняться



+2.100

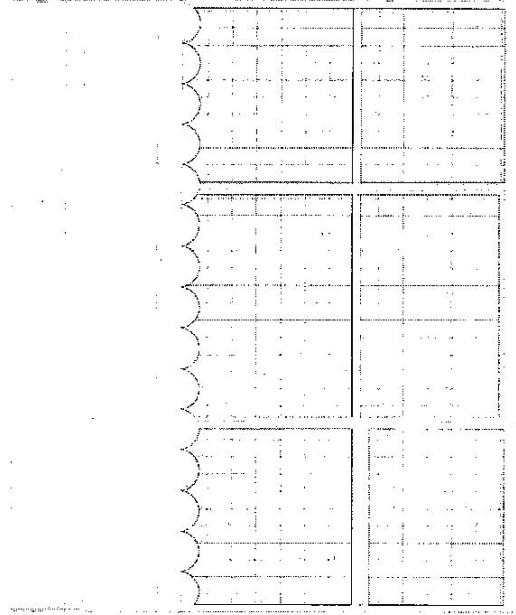
+1.800

+1.500

+1.400

+0.700

0.000



1500*

500*

2500*

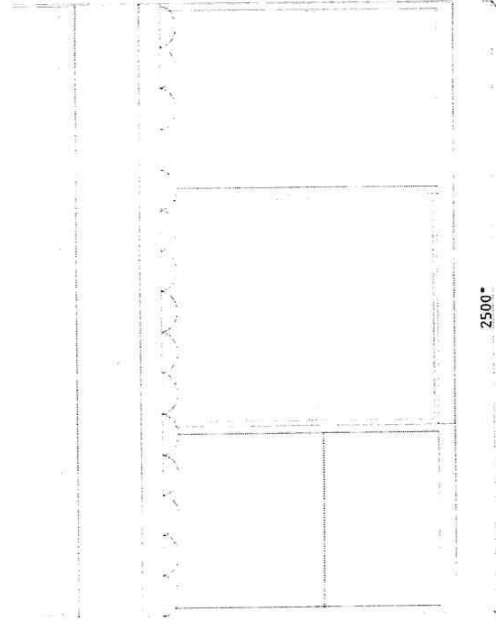
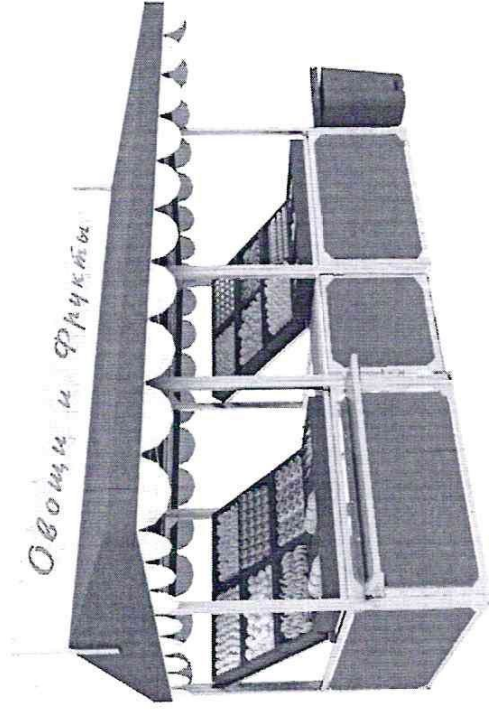
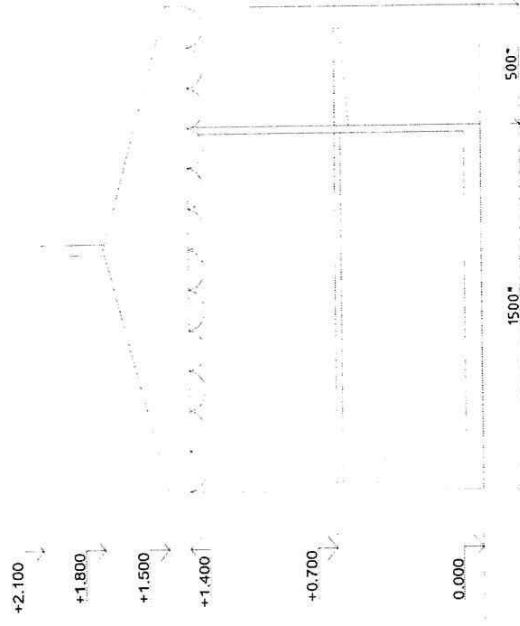
Габариты и элементы

Лоточная торговля (овоци, фрукты, бахчевые)

Габаритные размеры 1,1x1,538x1,65м.
(ширина x длина x высота)

Материал каркаса- металл, цвет- RRAL 7040 (серое окно)
Материал ограждения- ПВХ, цвет- RAL 6020 (хромовый зелёный)
Материал тента- ткань «палатка» (палаточная), цвет- RAL 6020
(хромовый зелёный)

*-размер может меняться



Заместитель главы администрации

Управляющий делами администрации

С.В. Литов

А.Е. Пальчинский